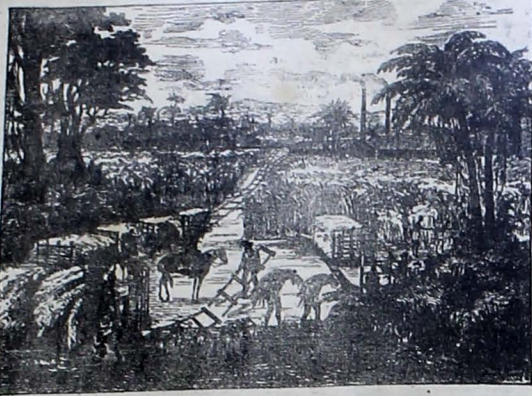




ARTHUR KOPPEL.



Ferrocarriles de acero portátiles y semi-portátiles.

Agentes para el ECUADOR,

O. Wolfram & Co.

Suscripción para el año 1886

BIBLIOTECA UNIVERSAL

colección de obras importantísimas servidas por un nuevo sistema de reparto.

Sección de Historia. Sección de Literatura. Sección de Ciencias. Sección Geográfica.

ILUSTRACION ARTISTICA-ALBUM DE SALON. Periódico semanal de literatura y artes, y ciencias, con grabados de los primeros artistas del mundo.

EL SALON de la MODA. Periódico ilustrado indispensable para las familias, conteniendo figurines iluminados de las modas de París, patrones trazados en tamaño natural, modelos de trabajos a la aguja, crochet, tipografía etc., etc.

La sección literaria contendrá novelas, revistas de teatros y salones, crónicas, infirmas a los suscriptores, economía doméstica, etc., etc.

Notable cromó de gran tamaño, copia del celebrado cuadro del G. Muñoz Degraín.

LOS AMANTES DE TUREL. Primer premio en la última exposición de Madrid. BASES DE LA SUSCRIPCION:

Los señores suscritores a la Biblioteca Universal, repartida por cinco tomos semanales recibirán un número de la "Illustration Artistique", así como cada quince un grabado para álbum como sulemento, también recibirán por quince años el salón de la Moda con figurines iluminados y de regalo a fin de año el santísimo cuadro "Los Amantes de Turel"

Precios de suscripción en el Ecuador 4 reales número. LA "VIÑA", CALLE DEL TEATRO, N. 6, GUAYAQUIL.

Alvarado & Bejarano. CONSIGNATARIOS Y COMISIONISTAS. QUAYAQUIL.

Se encargan de la compra y venta de Meraderías, Productos nacionales, Letras de cambio, Cédulas y Acciones de Banco; como tambien de emba ques y despachos de Aduana.

Calle del MALDON N. 102. Casilla del CORREO N. 107.

N. NORERO & Co. tienen la satisfacción de recordar a sus numerosos amigos y anunciar al comercio del Ecuador en general, que sus almacenes

está siempre surtidos y reciben por todos los vapores y buques de vela procedentes de Europa y Norte-america Mercaderías de toda clase.

Lencería, Mercería y Abarrotes. De Inglaterra, Francia, Alemania, Italia, España y Estados Unidos.

Importación permanente de Hierro galvanizado para techos, Alambre para cercas y sus útiles.

Hierro en platinas, trabajado al carbon vegetal.

Unicos depositarios del Coñac Jules Robin & Co.

Revolucion. EN LA ECONOMIA DOMESTICA. Remedio infalible.

INDIA KILL. (Qual, lata de 2 libras. Precio en frasco en frascos surtido muy variado.)

INDIA KILL. (Qual, lata de 2 libras. Precio en frasco en frascos surtido muy variado.)

INDIA KILL. (Qual, lata de 2 libras. Precio en frasco en frascos surtido muy variado.)

INDIA KILL. (Qual, lata de 2 libras. Precio en frasco en frascos surtido muy variado.)

INDIA KILL. (Qual, lata de 2 libras. Precio en frasco en frascos surtido muy variado.)

INDIA KILL. (Qual, lata de 2 libras. Precio en frasco en frascos surtido muy variado.)

Con este nombre se ha abierto un establecimiento especial de Calzado en el almacén que tenía el señor J. Francisco Baquerio N. 153, calle del Comercio, casa del señor Juan Solinas.

En el nuevo establecimiento el público en general encontrará un gran surtido de más de quinientos catillos del famoso CALZADO americano para Señoras, Señoritas, Caballeros y Niños a precios módicos, sobre todo atendiendo a su gran duración.

COMPREN, PRUEBEN Y SE CONVENCERAN. Agosto 4.

JOSE MARIA DA COSTA, VALPARAISO.

ESTABLECIDO EN 1876.

Consignatario de mercaderías extranjeras.—Agente de Buques.—Compras de productos de Chile y embarques.—Adelanta fondos sobre consignaciones a su órden.—Dirección por cable: "COSTA", VALPARAISO.

Agosto 6. Un día

COMPAGNIE Générale Transatlantique.

LINEAS ITINERARIOS.

La Compañía General Transatlántica Francesa, ha hecho algunas alteraciones en los itinerarios de sus líneas a COLON, las cuales empezarán a regir desde el presente Agosto.

En la línea comercial de Havre-Borbot a Colon, el viaje durará 25 días en vez de 20 que duraba antes, y el regreso 27 días, contra 31 según el antiguo itinerario.

En la línea de Havre-Borbot a Colon, el viaje durará 25 días en vez de 20 que duraba antes, y el regreso 27 días, contra 31 según el antiguo itinerario.

En la línea de Havre-Borbot a Colon, el viaje durará 25 días en vez de 20 que duraba antes, y el regreso 27 días, contra 31 según el antiguo itinerario.

En la línea de Havre-Borbot a Colon, el viaje durará 25 días en vez de 20 que duraba antes, y el regreso 27 días, contra 31 según el antiguo itinerario.

En la línea de Havre-Borbot a Colon, el viaje durará 25 días en vez de 20 que duraba antes, y el regreso 27 días, contra 31 según el antiguo itinerario.

En la línea de Havre-Borbot a Colon, el viaje durará 25 días en vez de 20 que duraba antes, y el regreso 27 días, contra 31 según el antiguo itinerario.

En la línea de Havre-Borbot a Colon, el viaje durará 25 días en vez de 20 que duraba antes, y el regreso 27 días, contra 31 según el antiguo itinerario.

En la línea de Havre-Borbot a Colon, el viaje durará 25 días en vez de 20 que duraba antes, y el regreso 27 días, contra 31 según el antiguo itinerario.

En la línea de Havre-Borbot a Colon, el viaje durará 25 días en vez de 20 que duraba antes, y el regreso 27 días, contra 31 según el antiguo itinerario.

En la línea de Havre-Borbot a Colon, el viaje durará 25 días en vez de 20 que duraba antes, y el regreso 27 días, contra 31 según el antiguo itinerario.

En la línea de Havre-Borbot a Colon, el viaje durará 25 días en vez de 20 que duraba antes, y el regreso 27 días, contra 31 según el antiguo itinerario.

En la línea de Havre-Borbot a Colon, el viaje durará 25 días en vez de 20 que duraba antes, y el regreso 27 días, contra 31 según el antiguo itinerario.

En la línea de Havre-Borbot a Colon, el viaje durará 25 días en vez de 20 que duraba antes, y el regreso 27 días, contra 31 según el antiguo itinerario.

En la línea de Havre-Borbot a Colon, el viaje durará 25 días en vez de 20 que duraba antes, y el regreso 27 días, contra 31 según el antiguo itinerario.

En la línea de Havre-Borbot a Colon, el viaje durará 25 días en vez de 20 que duraba antes, y el regreso 27 días, contra 31 según el antiguo itinerario.

En la línea de Havre-Borbot a Colon, el viaje durará 25 días en vez de 20 que duraba antes, y el regreso 27 días, contra 31 según el antiguo itinerario.

En la línea de Havre-Borbot a Colon, el viaje durará 25 días en vez de 20 que duraba antes, y el regreso 27 días, contra 31 según el antiguo itinerario.

En la línea de Havre-Borbot a Colon, el viaje durará 25 días en vez de 20 que duraba antes, y el regreso 27 días, contra 31 según el antiguo itinerario.

En la línea de Havre-Borbot a Colon, el viaje durará 25 días en vez de 20 que duraba antes, y el regreso 27 días, contra 31 según el antiguo itinerario.

En la línea de Havre-Borbot a Colon, el viaje durará 25 días en vez de 20 que duraba antes, y el regreso 27 días, contra 31 según el antiguo itinerario.

En la línea de Havre-Borbot a Colon, el viaje durará 25 días en vez de 20 que duraba antes, y el regreso 27 días, contra 31 según el antiguo itinerario.

En la línea de Havre-Borbot a Colon, el viaje durará 25 días en vez de 20 que duraba antes, y el regreso 27 días, contra 31 según el antiguo itinerario.

GRAN TALLER DE HOJALATERIA

EL FODORO P. LEON. Calle de "Luque", 2ª cuadra, Nros. 50, 52 y 54.

Premiado en el Centenario de Olmedo de 1880 y por la Municipalidad en 1882.

Este antiguo establecimiento...

Este antiguo establecimiento...

Este antiguo establecimiento...

Este antiguo establecimiento...

Este antiguo establecimiento...

Este antiguo establecimiento...

Este antiguo establecimiento...

Este antiguo establecimiento...

Este antiguo establecimiento...

Este antiguo establecimiento...

Este antiguo establecimiento...

Este antiguo establecimiento...

Vino de San Rafael

El Vino de San Rafael es un vino natural que al mismo tiempo que es tónico, corroborante, digestivo y reconstituyente.

El establecimiento que se ocupa de la venta del mismo.

ANEMICAS.

LUIS C. RIGAIL, FARMACEUTICO.

Vino de San Rafael.

Vino de San Rafael.

Vino de San Rafael.

Vino de San Rafael.

Vino de San Rafael.

Mala Imperial Alemana

COMPANIA DE VAPORES HAMBURGUESA-AMERICANA.

LINEA a Nueva York (BIENAL).

LINEA a Valparaiso (BIENAL).

SERVICIO DIRECTO entre COLON, HAVRE, HAMBURGO y BERLIN.

Salidas de Colon para Europa el 15 de cada mes.

Salidas de Colon para Europa el 15 de cada mes.

Salidas de Colon para Europa el 15 de cada mes.